

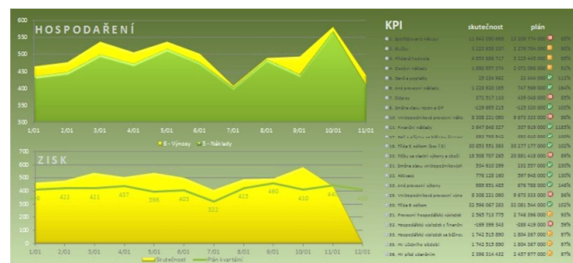
Základní modul řešení manažerského informačního systému u!MIS, který uspokojí potřeby v oblasti reportingu, controllingu a finančního řízení.

Manažerské pohledy poskytují integrovaná, správná a včasná data pro řízení firmy, a to nejen v agregované podobě, ale i detailně s možností multidimenzionálních analýz a pohledů.

Připravené finanční analýzy umožní hodnotit kondici podnikání bez potřeby pokročilých znalostí.

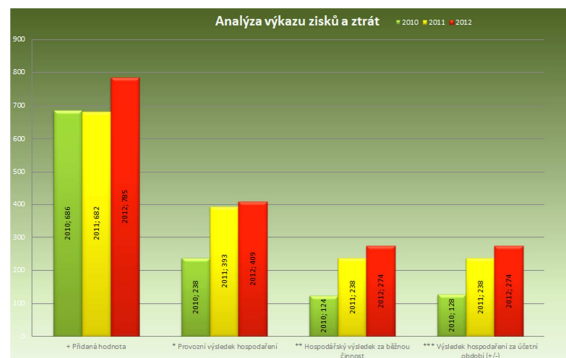
Unikátní vlastnosti řešení:

- Předdefinovaná sada reportů a analýz připravená pro komplexní pohled i detailní rozbor hospodaření podniku.



- Možnost definice vlastních výkazů nebo analýz na uživatelské úrovni.

- Analýza standardních finančních výkazů (Rozvahy, Výkazu zisků a ztrát a Výkazu peněžních toků) i složitých finančních ukazatelů až do úrovně jednotlivých syntetických a analytických účtů, ze kterých jsou sestaveny.
- Multidimenzionální analýza finančních výkazů a reportů s možností „rozkliknout“ jednotlivé ukazatele na produkty, střediska a další.



- Široký výběr finančních ukazatelů potřebných pro kvalifikované řízení podniku, včetně ukazatelů rentability, aktivity, likvidity, zadluženosti, WACC – vážená průměrná cena kapitálu, EVA – ekonomická přidaná hodnota, bonity, bankrotní modely atd.
- Sledování tvorby a rozdělování důchodu podniku od vytvoření přidané hodnoty, přes hrubý provozní přebytek a hrubou úsporu až ke zjištění potřeby vnějšího financování.
- Flexibilita a rozšiřitelnost – volnost práce v prostředí tabulkového procesoru Excel, integrace dalších datových zdrojů např. z obchodních, plánovacích a dalších systémů.

Obsah edice Standard

Manažerské pohledy

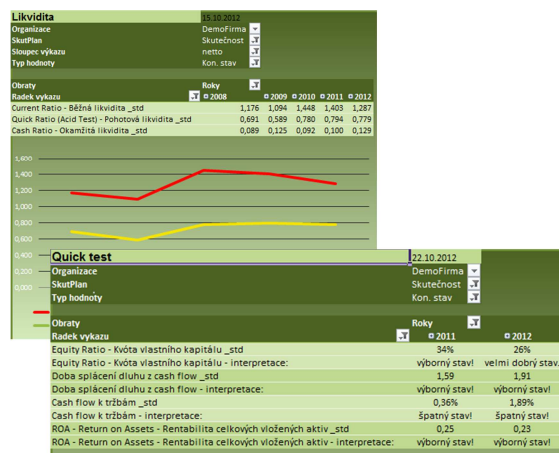
poskytují základní náhled na stavy hlavních ukazatelů. Umožní v jednom pohledu porovnat více výkonnostních ukazatelů. Grafické indikátory stavu ukazatele předurčují směr dalšího rozboru.

Standardní výkazy

s možnosti rozpadu na analytický účet a hodnocení vývoje v čase dávají informace o dopadu změny do výsledku podnikání. Hodnocení jednotlivých položek výkazů z pohledu příspěvátelů (zakázky, produkty, zákazníci, střediska, ...)

Horizontální a vertikální analýzy

Předdefinované pohledy umožňují sledování a hodnocení změny ukazatelů v čase. Hospodaření jednotlivých středisek, celkový profit produktů, nebo zákazníků umožňuje hodnotit vertikální analýza.



Obsah edice Advanced

Tato edice je určena jak pro manažery s jen základní finanční znalostí, tak i pro finanční odborníky a ekonomy. Definované sady pohledů a analýz umožní komplexní náhled na výkonnost podniku. Soubor ukazatelů, definice mezních hodnot a slovní vyjádření je přehledné a srozumitelné pro každého manažera.

Analýzy absolutních ukazatelů (stavových a tokových)

- Analýza trendů (horizontální analýza)
- Procentní rozbor (vertikální analýza)

Analýza rozdílových ukazatelů

- Analýza rozdílových ukazatelů

Analýza poměrových ukazatelů

- Ukazatelé rentability, aktivity, zadluženosti, likvidity a tržní hodnoty
- Provozní (výrobní) ukazatelé
- Ukazatelé na bázi finančních fondů a cash flow

Analýza soustav ukazatelů - bonitní a bankrotní modely

- Quick test - Rychlý test
- Index bonity
- Altmanova formule bankrotu (Z-skóre)
- Taflerův bankrotní model
- Economic Value Added - EVA Ekonomická přidaná hodnota