

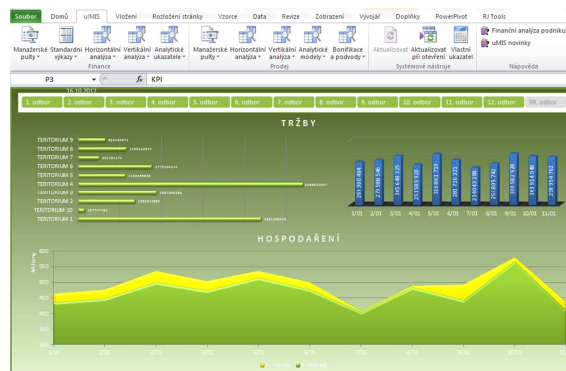
u!MIS poskytuje širokému spektru podniků konkurenční výhodu dříve dostupnou jen pro ty největší. Je navržený pro rychlý start a okamžitou návratnost bez nároku na větší investici.

- Včasná detekce příležitostí i ohrožení umožňuje rychlou reakci a získání konkurenční výhody.
- Komplexní pohled na aktivity podniku podporuje proces hledání rezerv při zvyšování výkonnosti podniku.
- Využití ověřeného know-how při vytváření a hodnocení analýz informací.
- Zachování flexibility práce v excelu s novým potenciálem informací.
- Kvalitní informace tvořené kvalitními daty ve srozumitelné a včas dostupné formě.
- Rozšíření okruhu spolupracovníků nesoucích zodpovědnost za dosažení stanovených cílů.

Výhody řešení „on cloud“

- Úspora nákladů na pořízení hardware i software i údržbu systému
- Bezpečnost dat – přístup k datům je striktně řízen právy, což omezuje riziko zejména v nejčastěji se vyskytujícím případě zneužití ze strany vlastních zaměstnanců
- Bezpečnost dat – zálohování pro případ výpadku systému.

- Plná kontrola i zodpovědnost za ochranu dat i jejich zálohování.
- Plná kontrola nákladů může být výhodná zejména při vysokém počtu uživatelů.



Modulární řešení u!MIS umožní každému podniku získat skladbu informací vhodnou pro své podnikání.

Základní moduly u!MIS jsou neustále vyvíjeny a rozšiřovány o nové analýzy a to na základě požadavků uživatelů. Tento princip umožňuje získat nový náhled na své podnikání s reálnou zkušeností.

Moduly u!MIS

Finanční analýzy

Základní modul, který uspokojí potřeby v oblasti reportingu, controllingu a finančního řízení. Obsahuje jak analýzy základních ukazatelů a výkazů, tak i pokročilé finanční modely. Modul pro komplexní finanční hodnocení kondice podniků.

Analýzy prodeje

Modul sloužící pro optimalizaci práce se zákaznickým a produktovým portfoliem každé společnosti. Manažerské pohledy umožní segmentaci zákazníků a produktů podle nejruznějších pohledů. Připravené pokročilé analýzy produktů a zákazníků umožní dělat bezchybná strategická rozhodnutí.

Analýzy obchodních aktivit (CRM)

Úspěšnost obchodního týmu se skládá z mnoha dílčích úspěšných kroků. Modul umožní hodnotit dopad obchodních aktivit do skutečného prodeje. Informace o příležitostech v celém procesu prodeje umožní zvýšit efektivitu obchodního týmu.

Pozn.: S ohledem na postup vývoje se informujte o aktuální dostupnosti jednotlivých modulů.

Analýzy skladových zásob

Sklady často váží nejvíce finančních prostředků. Modul umožní zvýšit efektivitu skladových zásob a tím uvolnit významné finanční prostředky.

Pohledávky a cash-flow

Řízení pohledávek poskytuje přístup ke komplexním informacím o vývoji platební morálky všech obchodních partnerů. Modul je základním zdrojem informací při sestavování operativních cash-flow společnosti.

Personální analýzy

Základním přínosem modulu je možnost optimalizovat lidské zdroje v organizaci. Optimalizace skladby pracovníků, balance mezi požadovanou a skutečnou úrovní kompetencí má přímý vliv na výkonnost celého podnikání.

Plánování

Kvalitní plán je základní nástroj k dosažení cílů. Stává se jím, když umožní zapojení všech řídicích pracovníků do procesu plánování. Dovolí jim sestavit dílčí detailní plány a s nimi pak pracovat po celý rok, vytvářet verze a scénáře vývoje. Kvalitní plán odhalí příležitosti a ohrožení, čímž umožní včasnou reakci.

Delegování & hodnocení

Modul zajistí rozpad cílů na manažery, kteří mají stanoveny hodnotící ukazatele (KPI) a jejich meze úspěšnosti. Manažeři jsou motivováni k dosažení svěřených cílů. Ví, za co jsou hodnoceni, jak jsou hodnoceni a jak své hodnocení ovlivní.